

## Tieftraurig

B C Dm B C Dm  
 Ja, was ist denn jetzt ge-scheh'n? Ich kann kei - ne Pfeif - fen sehn!  
 B F B Dm Gm7 C  
 Al - le ha - ben mich ver - las - sen, oh, ich kann das gar nicht fas - sen!  
 F B C F Dm B C A  
 Ganz al - lein, bin ich da, bin ein tief - trau - ri - ges A.

## Pfiffikus in der Stadt

F C Gm7 C7  
 1. So su - che ich im Kir - chenraum: Ganz ge - schwind, rechts und links,  
 2. Dann geh' ich in die Stadt hin - aus: So viel Neu - es gibt's zu seh'n!  
 3. Da seh' ich ei - nen ho - hen Turm, ein Glo - cken - spiel er - tönt so schön.  
 F B C F B 1. Gm7 C 2. Gm C  
 o - ben, un - ten, hier und dort. Doch die Pfeif - fen, die sind fort!  
 Menschen hier und Menschen dort! Doch die Pfeif - fen, die sind fort!  
 Si - cher sind die Pfeif - fen dort! Doch die Pfeif - fen, die sind fort!

## Tieftraurig

B C F B C F  
 Ja, was ist denn jetzt ge-scheh'n? Ich kann kei - ne Pfeif - fen sehn!  
 B F B F B C  
 Al - le ha - ben mich ver - las - sen, oh, ich kann das gar nicht fas - sen!  
 F B C F Dm B C A  
 Ganz al - lein, bin ich da, bin ein tief - trau - ri - ges A.

## Pfiffikus unterwegs

Musical notation for the first line of the song. The melody is written on a treble clef staff with a key signature of one flat (B-flat). The notes are: F4, G4, A4, B4, C5, B4, A4, G4, F4. Chords are indicated above the staff: F (under F4), C (under G4-A4-B4), Gm7 (under C5-B4-A4-G4), and C7 (under F4).

1. So fah-re ich mit ei - ner Bahn:\_\_\_ Zu den Tie-ren in den Zoo  
 2.Schau! Iq̄-wa, E - le - fan - ten - mäd - chen, sie hat ei-nen Tipp für mich:  
 3. Da fah-re ich zum Ste-phans-dom,\_\_\_ er ist toll und in - t'res-sant

Musical notation for the second line of the song. The melody is written on a treble clef staff with a key signature of one flat. The notes are: F4, G4, A4, B4, C5, B4, A4, G4, F4, G4, A4, B4, C5, B4, A4, G4, F4. Chords are indicated above the staff: F (under F4), B (under G4), C (under A4), F (under B4), B (under C5), Gm7 (under B4-A4-G4), C (under F4), Gm (under G4), and C (under A4). There are first and second endings marked with brackets and repeat signs.

und ich bin ein biss-chen froh: Iq̄-wa kann mir he - l - fen!  
 "Fah-re doch zum Ste-phans-dom, zu der Or - gel wun-der-schön!  
 und ich schau - e aus ge - spannt nach mei-nem Fa - mi-lien-band.

## Tieftraurig

Musical notation for the first line of the song. The melody is written on a treble clef staff with a key signature of one flat. The notes are: B4, C5, F5, B4, C5, F5. Chords are indicated above the staff: B (under B4), C (under C5), F (under F5), B (under B4), C (under C5), and F (under F5).

Ja, was ist denn jetzt ge-scheh'n? Ich kann kei - ne Pfeif - fen sehn!

Musical notation for the second line of the song. The melody is written on a treble clef staff with a key signature of one flat. The notes are: B4, C5, F5, B4, C5, F5, B4, C5, F5, B4, C5, F5. Chords are indicated above the staff: B (under B4), F (under C5), B (under F5), F (under B4), B (under C5), and C (under F5). There is a fermata over the final note.

Al - le ha - ben mich ver - las - sen, oh, ich kann das gar nicht fas - sen!

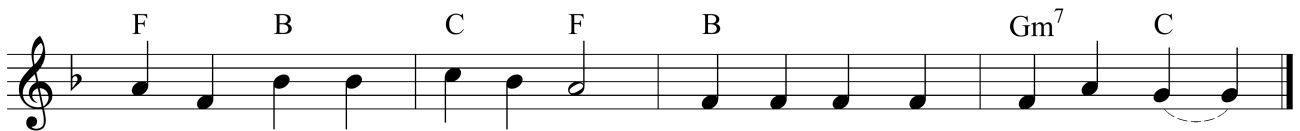
Musical notation for the third line of the song. The melody is written on a treble clef staff with a key signature of one flat. The notes are: F4, B4, C5, F5, Dm5, B4, C5, A4. Chords are indicated above the staff: F (under F4), B (under B4), C (under C5), F (under F5), Dm (under Dm5), B (under B4), C (under C5), and A (under A4). The line ends with a double bar line and a repeat sign.

Ganz al - lein, bin ich da, bin ein tief - trau - ri - ges A.

# Pfiffikus kommt ans Ziel



1. Dort be-komm ich ei - nen Tipp: "Geh' zur Werk-statt gleich ums Eck!
2. ge - he ich zur Werk-statt hin. Uii! Da wird ge - baut, so laut!
3. hör' ich Va - ters Sti - mme, nach der ich mich so ge - sehnt!
4. Du hast fest ge - schla - fen und da ist es wohl ge - scheh'n,
5. Jetzt sind wir bei - sam - men. Und so geht es ab nach Haus!



VieHeicht wer'n sie re - pa-riert, schön ge-putzt und auch po - liert!" So  
 Or - gel - pfeif - fen hier und dort, ist das hier mein Fin - der - ort? Da  
 "Da bist du, mein klei - ner Pfiff! Wir ha - ben dich so ver - misst!\_\_  
 al - le wur - den ab - ge - holt und du wur - dest ü - ber - seh'n.\_\_  
 In der Kir - che klin - gen wir, ja, ich hör' schon den Ap - plaus!"\_\_